



ORD.Nº : DN - 04384/2021

ANT. : ARTICULO N° 19, D.S. N° 320/01, REGLAMENTO AMBIENTAL PARA LA ACUICULTURA, RAMA

MAT. : INFORMA ANALISIS AMBIENTAL CENTRO DE CULTIVO CODIGO 120192

VALPARAISO, 25/10/2021

DE: JEFA DE DEPARTAMENTO GESTIÓN AMBIENTAL
SERVICIO NACIONAL DE PESCA Y ACUICULTURA

A : AUSTRALIS MAR S.A.

De acuerdo al análisis efectuado a los antecedentes entregados en el INFA categoría 5, correspondiente al centro 120192, muestreado el 22-08-2021, por la entidad de análisis Aquagestion, se ha concluido que el centro de cultivo presenta para el periodo informado condiciones ambientales **AERÓBICAS**.

Saluda atentamente a Ud.,



JAZMIN ABELUSKA SALINAS OLIVARES
JEFA DE DEPARTAMENTO GESTIÓN AMBIENTAL
SERVICIO NACIONAL DE PESCA Y ACUICULTURA

/

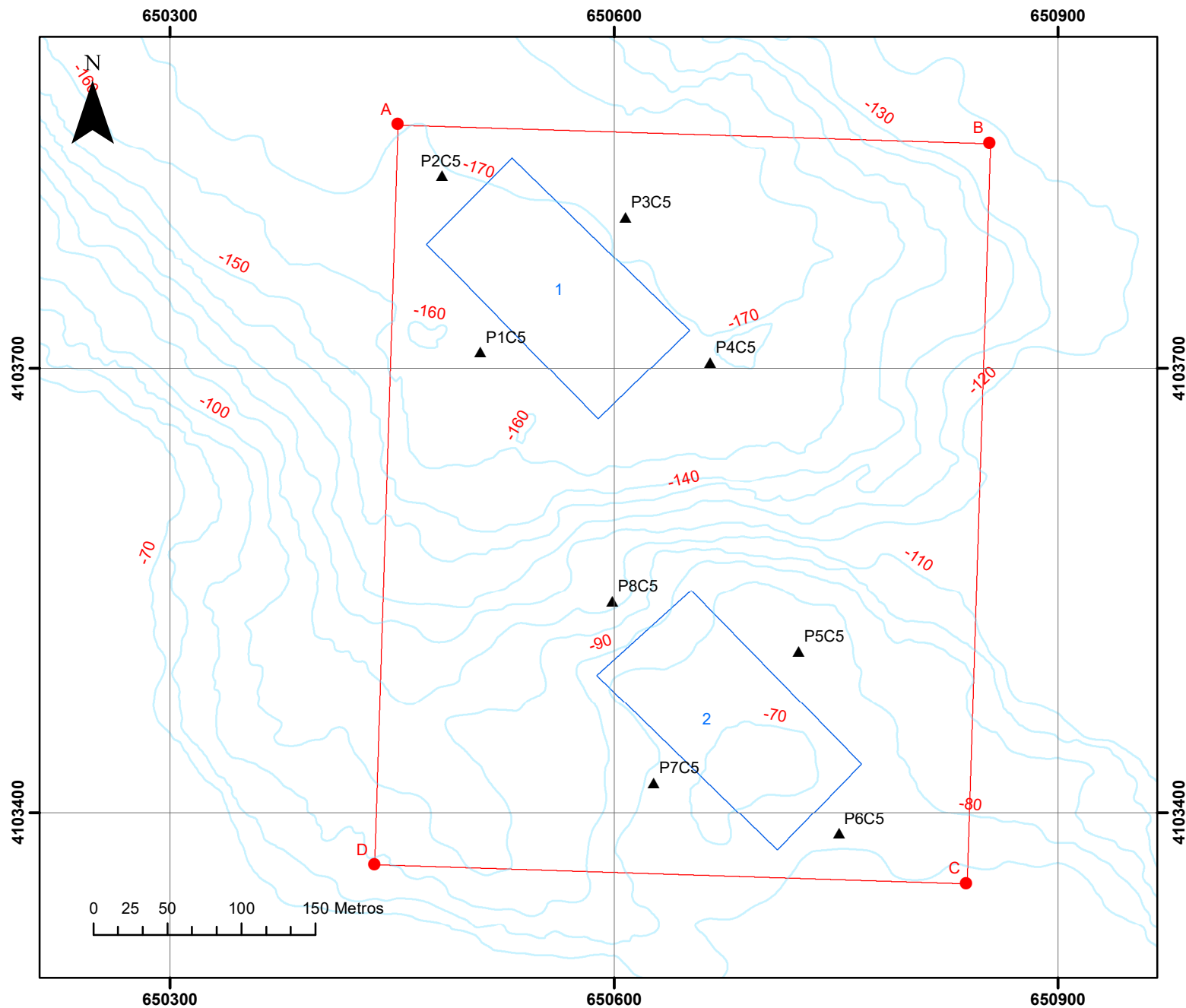
Incl.: 2 copia(s) de 120192 (5 hojas)
Documento Digital: 120192 Plano [Ver](#) (Uso Interno)
Documento Digital: 120192 Datos [Ver](#) (Uso Interno)

c.c.: MENDOZA CRISTI ROSSANA DEL CARMEN (Secretaria Gestión Ambiental (Subrogado))
GAHONA ABALOS ELIZABETH ANDREA (Funcionario)
SUBSECRETARIA DE PESCA Y ACUICULTURA -



Código: 1635216046693 validar en <https://www.esigner.cl/EsignerValidar/verificar.jsp>

REVISIÓN INFA CENTRO 120192 FECHA 22-08-2021 XII REGIÓN DE MAGALLANES Y LA ANTÁRTICA CHILENA



Simbología

Estaciones de muestreo 22-08-2021

- ▲ OXIGENO
- MÓDULO
- CONCESIÓN

CONCESIÓN 120192

VÉRTICE	LATITUD	LONGITUD
A	53° 11' 35.66"S	72° 44' 52.37"W
B	53° 11' 35.66"S	72° 44' 30.82"W
C	53° 11' 51.84"S	72° 44' 30.82"W
D	53° 11' 51.84"S	72° 44' 52.37"W

Fuente: SSP WGS-84

ESTACIONES DE MUESTREO 22-08-2021

Estación	Abreviatura	Este	norte	Desplazamiento
Cat 5 Oxígeno E1	P1C5	626418	4978444	0 mts
Cat 5 Oxígeno E2	P2C5	626447	4978368	0 mts
Cat 5 Oxígeno E3	P3C5	626315	4978241	0 mts
Cat 5 Oxígeno E4	P4C5	626205	4978138	0 mts
Cat 5 Oxígeno E5	P5C5	626126	4978164	0 mts
Cat 5 Oxígeno E6	P6C5	626162	4978264	0 mts
Cat 5 Oxígeno E7	P7C5	626272	4978368	0 mts
Cat 5 Oxígeno E8	P8C5	626358	4978452	0 mts

Fuente: Plano Autocad Laboratorio: Aquagestion

Base Cartográfica: Basado en WGS-84 Zona 18s
Servicio Nacional de Pesca y Acuicultura
Departamento de Gestión Ambiental
2021 TFL/tfl

Módulo A

Vértice	Este	Norte	Desplazamiento
1	678518	4169927	0 mts
2	678672	4170135	0 mts
3	678619	4170176	0 mts
4	678463	4169965	0 mts

Fuente: Plano Autocad 22-08-2021 Laboratorio: Aquagestión

Base Cartográfica: Basado en WGS-84 Zona 18s
Servicio Nacional de Pesca y Acuicultura
Departamento de Gestión Ambiental
2021 TFL/tfl

ANEXO

INFORMACION ENTREGADA EN EL INFORME AMBIENTAL CON RELACION A LA MATERIA ORGANICA, PH, REDOX, Y OXIGENO EN LA COLUMNA DE AGUA.

Centro: 120192

Categoría 5

Provincia: MAGALLANE

Region: XII. Magallanes

Titular: AUSTRALIS MAR S.A

Muestreo: 22-08-2021

Entrega INFA: 04-10-2021

Consultora: Aquagestión S.A.

Laboratorio: Aquagestión S.A.

Analisis de antecedentes administrativos y de operacion
Presenta plano batimétrico y de ubicación de modulos de cultivo
Presenta plano batimétrico y ubicación de estaciones de muestreo

3. De acuerdo al análisis efectuado a los antecedentes entregados en el informe ambiental (Anexo), se ha concluido que el centro de cultivo presenta para el período informado condiciones ambientales AERÓBICAS.

Materia Orgánica: datos crudos y promedios. % mat Orgánica

* El nivel de aceptabilidad para la Materia Orgánica es menor o igual a 9% del peso de la muestra

Redox: Promedio de estaciones (mV)

* El nivel de aceptabilidad para el Redox es mayor o igual a 50 mV

Ph: Promedio de estaciones (pH)

* El nivel de aceptabilidad para el pH es mayor o igual a 7,1 pH

Oxígeno en Columna Agua. O2(mg/l)

Centro	Estación	P1(m)	P1O2
120192	Cat 5 Oxígeno E1	1	9,5
120192	Cat 5 Oxígeno E1	5	8,0
120192	Cat 5 Oxígeno E1	10	6,6
120192	Cat 5 Oxígeno E1	15	8,4
120192	Cat 5 Oxígeno E1	20	8,3
120192	Cat 5 Oxígeno E1	25	8,3
120192	Cat 5 Oxígeno E1	30	8,3
120192	Cat 5 Oxígeno E1	40	8,0
120192	Cat 5 Oxígeno E1	50	7,6
120192	Cat 5 Oxígeno E1	60	6,6
120192	Cat 5 Oxígeno E1	70	6,7
120192	Cat 5 Oxígeno E1	80	6,6
120192	Cat 5 Oxígeno E1	90	6,8
120192	Cat 5 Oxígeno E1	100	7,0
120192	Cat 5 Oxígeno E1	110	7,0
120192	Cat 5 Oxígeno E1	120	6,6
120192	Cat 5 Oxígeno E1	130	6,3
120192	Cat 5 Oxígeno E1	140	6,3
120192	Cat 5 Oxígeno E1	150	6,6
120192	Cat 5 Oxígeno E1	160	6,3
120192	Cat 5 Oxígeno E1	170	5,8
120192	Cat 5 Oxígeno E1	172	5,8
120192	Cat 5 Oxígeno E2	1	9,4
120192	Cat 5 Oxígeno E2	5	7,8
120192	Cat 5 Oxígeno E2	10	7,6
120192	Cat 5 Oxígeno E2	15	7,6
120192	Cat 5 Oxígeno E2	20	8,2
120192	Cat 5 Oxígeno E2	25	8,5
120192	Cat 5 Oxígeno E2	30	8,4
120192	Cat 5 Oxígeno E2	40	8,0
120192	Cat 5 Oxígeno E2	50	7,5
120192	Cat 5 Oxígeno E2	60	6,7
120192	Cat 5 Oxígeno E2	70	6,6
120192	Cat 5 Oxígeno E2	80	6,6

120192	Cat 5 Oxígeno E2	90	6,9
120192	Cat 5 Oxígeno E2	100	7,2
120192	Cat 5 Oxígeno E2	110	7,1
120192	Cat 5 Oxígeno E2	120	7,1
120192	Cat 5 Oxígeno E2	130	7,1
120192	Cat 5 Oxígeno E2	140	7,0
120192	Cat 5 Oxígeno E2	150	6,9
120192	Cat 5 Oxígeno E2	160	6,3
120192	Cat 5 Oxígeno E2	170	6,2
120192	Cat 5 Oxígeno E2	175	6,1
120192	Cat 5 Oxígeno E3	1	9,7
120192	Cat 5 Oxígeno E3	5	7,9
120192	Cat 5 Oxígeno E3	10	6,8
120192	Cat 5 Oxígeno E3	15	7,6
120192	Cat 5 Oxígeno E3	20	8,4
120192	Cat 5 Oxígeno E3	25	8,6
120192	Cat 5 Oxígeno E3	30	8,4
120192	Cat 5 Oxígeno E3	40	8,0
120192	Cat 5 Oxígeno E3	50	7,6
120192	Cat 5 Oxígeno E3	60	6,6
120192	Cat 5 Oxígeno E3	70	6,6
120192	Cat 5 Oxígeno E3	80	6,7
120192	Cat 5 Oxígeno E3	90	6,9
120192	Cat 5 Oxígeno E3	100	7,2
120192	Cat 5 Oxígeno E3	110	7,0
120192	Cat 5 Oxígeno E3	120	7,1
120192	Cat 5 Oxígeno E3	130	6,8
120192	Cat 5 Oxígeno E3	140	6,7
120192	Cat 5 Oxígeno E3	150	6,8
120192	Cat 5 Oxígeno E3	160	6,4
120192	Cat 5 Oxígeno E3	170	6,2
120192	Cat 5 Oxígeno E3	175	6,3
120192	Cat 5 Oxígeno E4	1	9,8
120192	Cat 5 Oxígeno E4	5	8,4
120192	Cat 5 Oxígeno E4	10	6,7
120192	Cat 5 Oxígeno E4	15	7,3
120192	Cat 5 Oxígeno E4	20	8,3
120192	Cat 5 Oxígeno E4	25	8,5
120192	Cat 5 Oxígeno E4	30	8,4
120192	Cat 5 Oxígeno E4	40	7,9
120192	Cat 5 Oxígeno E4	50	7,5
120192	Cat 5 Oxígeno E4	60	6,3
120192	Cat 5 Oxígeno E4	70	6,6
120192	Cat 5 Oxígeno E4	80	6,7
120192	Cat 5 Oxígeno E4	90	6,8
120192	Cat 5 Oxígeno E4	100	7,0
120192	Cat 5 Oxígeno E4	110	6,9
120192	Cat 5 Oxígeno E4	120	6,8
120192	Cat 5 Oxígeno E4	130	6,5
120192	Cat 5 Oxígeno E4	140	6,5
120192	Cat 5 Oxígeno E4	150	6,5
120192	Cat 5 Oxígeno E4	160	6,0
120192	Cat 5 Oxígeno E4	170	5,9
120192	Cat 5 Oxígeno E4	171	5,7
120192	Cat 5 Oxígeno E5	1	9,6
120192	Cat 5 Oxígeno E5	5	7,4
120192	Cat 5 Oxígeno E5	10	6,4
120192	Cat 5 Oxígeno E5	15	8,3
120192	Cat 5 Oxígeno E5	20	8,2
120192	Cat 5 Oxígeno E5	25	8,4
120192	Cat 5 Oxígeno E5	30	8,4
120192	Cat 5 Oxígeno E5	40	7,9
120192	Cat 5 Oxígeno E5	50	7,3
120192	Cat 5 Oxígeno E5	60	6,3
120192	Cat 5 Oxígeno E5	70	6,5
120192	Cat 5 Oxígeno E5	73	6,4
120192	Cat 5 Oxígeno E6	1	9,7
120192	Cat 5 Oxígeno E6	5	7,8
120192	Cat 5 Oxígeno E6	10	6,8
120192	Cat 5 Oxígeno E6	15	8,2
120192	Cat 5 Oxígeno E6	20	8,2

120192	Cat 5 Oxígeno E6	25	8,2
120192	Cat 5 Oxígeno E6	30	8,1
120192	Cat 5 Oxígeno E6	40	7,9
120192	Cat 5 Oxígeno E6	50	7,4
120192	Cat 5 Oxígeno E6	60	6,2
120192	Cat 5 Oxígeno E6	70	6,4
120192	Cat 5 Oxígeno E6	74	6,5
120192	Cat 5 Oxígeno E7	1	9,5
120192	Cat 5 Oxígeno E7	5	7,5
120192	Cat 5 Oxígeno E7	10	6,5
120192	Cat 5 Oxígeno E7	15	6,9
120192	Cat 5 Oxígeno E7	20	8,2
120192	Cat 5 Oxígeno E7	25	8,5
120192	Cat 5 Oxígeno E7	30	8,3
120192	Cat 5 Oxígeno E7	40	8,0
120192	Cat 5 Oxígeno E7	50	7,2
120192	Cat 5 Oxígeno E7	60	6,3
120192	Cat 5 Oxígeno E7	70	6,4
120192	Cat 5 Oxígeno E7	78	6,2
120192	Cat 5 Oxígeno E8	1	7,7
120192	Cat 5 Oxígeno E8	5	6,5
120192	Cat 5 Oxígeno E8	10	6,2
120192	Cat 5 Oxígeno E8	15	7,2
120192	Cat 5 Oxígeno E8	20	8,3
120192	Cat 5 Oxígeno E8	25	8,2
120192	Cat 5 Oxígeno E8	30	8,3
120192	Cat 5 Oxígeno E8	40	8,1
120192	Cat 5 Oxígeno E8	50	8,0
120192	Cat 5 Oxígeno E8	60	7,1
120192	Cat 5 Oxígeno E8	70	6,3
120192	Cat 5 Oxígeno E8	80	6,5
120192	Cat 5 Oxígeno E8	90	6,3
120192	Cat 5 Oxígeno E8	100	6,5
120192	Cat 5 Oxígeno E8	103	6,5

*** El nivel de aceptabilidad para el O2 en la columna de agua es mayor o igual a 2,5 mg/L a 1 m del fondo**

JSO/lhc (Sernapesca)